



野間小だより

NO. 11

令和8年2月26日

「どんな3月？」

気がつけば、もう3月。私は「もう」という修飾語をつけましたが、みなさまはどのような修飾語をつけますか？ もう3月？いよいよ3月？とうとう3月？やっと3月？ついに3月？ ご自身が今年度がどのような1年間だったと感じているかを反映しているように思います。私の場合は、野間小学校に赴任して初めての1年間。素直で一生懸命な野間っ子とふれあい、充実したあつという間の「もう1年」だった一方で、十分な改善ができないまま1年が終わってしまうという反省の「もう1年」が混在しています。

さて、3月を表す言葉として「弥生」があります。語源は古語の「弥(いや)＝ますます」と「生(おい)＝草木が生い茂る」を合わせたもので、「草木がますます生い茂る季節」という意味になります。冬の静けさから一転、生命が勢いよく活動を始める春らしさを表しています。学校でも進学・進級の時期を迎え、1年間のまとめと新年度への準備を進めています。3月の登校日は、1～3年生は15日、4・5年生は16日、6年生は14日。この残された日々をどう過ごすかは、来年度のスタートを大きく左右します。まずは、「今」を大切にし、今の学級の友達や先生と、悔いなく充実した生活をしてほしいと思います。

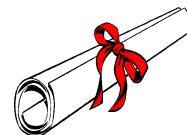
2月4日に新1年生の入学説明会を開催し、新1年生の保護者のみなさまと元気な子どもたちが来校しました。新1年生の子たちはちょっぴり緊張しながらも、お行儀よくお話を聞いたり遊んだりすることができました。各家庭や地域のみなさまが温かく見守ってくださっているからこそその姿だと思いました。

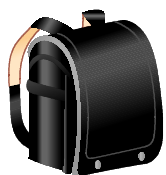
今年度も残り少なくなりましたが、家庭・地域・学校が手を取り合って、子どもたちの成長をサポートしていきたいと思います。今年度最後の1か月も、ご協力をお願いいたします。

校長 榊原 清人

3月行事予定

3日(火)	愛校作業(6年生)	18日(水)	6年給食最終
6日(金)	⑤6年生を送る会 5時間授業	19日(木)	卒業式 ※1～3年は登校しない
9日(月)	口座振替日	20日(金)	春分の日
10日(火)	お祝い給食(6年)	23日(月)	5時間授業 1～5年給食最終
17日(火)	卒業式予行練習	24日(火)	修了式





7日(火)	入学式準備 (56年登校)	16日(木)	1年給食開始
8日(水)	入学式 (156年登校)	17日(金)	②交通安全教室(12年) ⑥委員会
9日(木)	始業式	21日(火)~23日(木)	5時間授業 教育支援相談
10日(金)	給食開始(2~6年) 4時間授業	23日(木)	6年全国学力学習状況調査
※13日(月)~16日(木)	5時間授業	24日(金)	授業参観・PTA総会 学年懇談会・教育支援相談
13日(月)	②知能テスト(246年)	30日(木)	②③砂の造形(雨天延期)
14日(火)	②学テ(国語)2~6年		
15日(水)	②学テ(算数)2~6年 ⑤離任式(2~6年)		

※野間小HPに、令和8年度の年間計画を掲載しております。ご参照ください。

水泳指導

今年度も、日本福祉大学の温水プールを使用した水泳指導を5日間行いました。毎時間数名の大学生が参加し、水中で児童のサポートをしたり、見本を見せたり、片付けを手伝ったりしていただきました。大学生のサポートを受けながら、水中でボール運び競争や宝探し、輪っかくぐりなどをして、楽しそうに活動している児童の姿が印象的でした。また、高学年は、クロール、平泳ぎにも挑戦しました。2月27日(金)には、日本福祉大学の先生による水泳の座学の授業も予定されており、大学との連携を生かした教育を展開しています。



児童会役員選挙

2月18日(水)の6時間目に、令和8年度前期児童会役員の立会演説会と選挙を行いました。立候補した児童のみさんの真剣な演説の様子からは、野間小学校をよりよくしたいという思いが伝わってきました。また、真剣に候補者の演説を聞いている姿も見られました。来年度の児童会役員の活動が楽しみです。



令和8年度通学班編制について

2月16日(月)の分団会で、令和8年度の通学班の編制を行いました。班のメンバーや集合時刻、集合場所などが変更になっている場合があります。児童に伝達しておりますので、ご確認ください。ご心配な点やご不明な点がある場合は、学校までお問い合わせください。なお、3月9日(月)の下校時より令和8年度の通学班で登下校しますので、ご承知おきください。6年生は、班の後ろから1~5年生を見守りながら登下校します。

野間小HPでは、野間小だよりで紹介できなかった行事や授業の様子もご覧いただけます。

野間小HPは、こちらから→

