



野間小だより

NO. 2

令和5年4月25日

よりよい学校づくりに向けて

新年度が始まり、1ヶ月が過ぎようとしています。

新しい学年と担任にも少しずつ慣れた様子が見られ、教室や運動場から子どもたちの明るく元気な声がたくさん聞こえてきます。17日からは1年生の給食もはじまり、自分たちで準備をするなど、楽しくしっかりと小学校生活を送れているようです。

さて、先日は、授業参観、PTA総会、教育後援会総会、学年懇談会を無事行うことができました。コロナ対策も少しずつ緩和されていく中で、当日は、多数の保護者の皆様にご来校いただき、学校での子どもたちの様子を直接ご覧いただくとともに、担任の方針や思いも聞いていただくことができました。ありがとうございました。

PTA活動につきましても、山本会長を中心とした新体制のもとで、子どもたちの成長に向けたよりよい教育環境づくりに向けて、保護者と教師のコミュニケーションの促進、学校と地域社会とのつながりの強化など、意義のある充実した活動が推進されますよう、会員の皆様のお力添えをいただければと願っています。どうぞよろしく願いいたします。

また、新学期が始まって以来、新しい環境の中で緊張する日々を過ごし、子どもたちの疲れが出始める時期かと思えます。間もなく迎えるゴールデンウィーク中に心と体をしっかりと休めるとともに、ぜひお子様の学校生活について、話を聞く時間をつくってあげて下さい。きっと励みとなり、連休明けには、さらに意欲をもって学校生活を送る原動力になるかと思えます。

今後も、地域の宝である子どもたちが心身ともに健やかに育つ、明るく元気で笑顔あふれる学校づくりを進めていきたいと考えています。

ご理解とご協力をよろしく願いいたします。

校長 吉戸勝利

5月の行事予定

- | | | | |
|--------|----------------------------------|--------|---------------------------------|
| 1日(月) | ①②砂の造形
⑥クラブ(4~6年) | 15日(月) | 13:25眼科健診
⑥委員会(4~6年) |
| 2日(火) | ⑤地震津波避難・引渡し訓練
14:00頃引渡し開始 瑞境寺 | 16日(火) | PTA資源回収(~20(土))
教育相談(~19(金)) |
| 3日(水) | 憲法記念日 | 17日(水) | 12:55内科検診 |
| 4日(木) | みどりの日 | 18日(木) | 13:30歯科検診 |
| 5日(金) | こどもの日 | 22日(月) | 5年給食後13:30下校 |
| 8日(月) | 1年通常日課開始 口座振替日 | 23日(火) | 24日(水) 5年野外教育活動 |
| 9日(火) | ⑤5年野外教育活動説明会 | 25日(木) | 5年10:30登校
⑥6年修学旅行説明会 |
| 11日(木) | 13:30児童心電図4年・1年 | 26日(金) | 交通安全教室予備日 |
| 12日(金) | 交通安全教室①1・2年
①②5・6年 ②③3・4年 | 29日(月) | 通学団会15:05下校 |

6月の主な予定

2日(金) ②防犯教室
5日(月) 口座振替日
12日(月) ⑥クラブ(4~6年)
14日(水) 6年給食後13:30下校



15日(木)・16日(金) 6年修学旅行
19日(月) 風水害学習週間(~23(金))
26日(月) ⑥委員会(4~6年)

新任式がありました

4月7日(金)、新任式がありました。本年度新たに本校に赴任した、新海教頭先生、村崎先生、明壁先生、竹内先生、小栗先生、篠崎先生、伊野波先生、吉田先生よりあいさつがありました。



授業参観・PTA総会・教育後援会がありました

4月20日(木)、授業参観がありました。新しい担任の先生になり本年度がスタートしたばかりの、新鮮な気持ちで取り組む児童の様子を、保護者の方々にいただきました。児童は、緊張しながらも頑張って授業に臨んでいました。

また、PTA総会と教育後援会があり、昨年度の活動や本年度の計画等が報告されました。多くのPTA会員の方々にご参加いただき、ありがとうございました。



前期児童会役員・委員長紹介

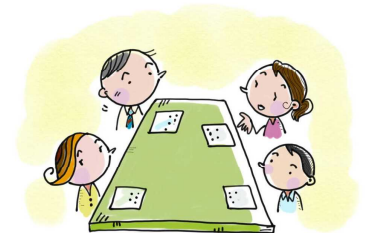
野間小学校の中心となって働いてくれるリーダーたちです。よろしくお願いします。

児童会役員

会長 6年 夏目 結子
副会長 6年 畑中 翔太
6年 役員 百合草 絢奈
5年 役員 須江 悠羽歩
4年 役員 磯部 風紗

委員長

放送 6年 濱 恵斗
図書 6年 白井 彩葉
保健 6年 田島 康成
環境 6年 磯部 源伺郎



お知らせ

- 基礎的な学力の定着を目指して、漢字・計算などの学習は、授業でしっかり行ったものを、家庭学習でさらに確実なものにしていきたいと思えます。個々の定着度を考えながら反復・練習をさせ、テストや小テストなどは、各学級で適宜行っていきます。本年度より、学校全体で期間を決めた漢字・計算テストは実施しませんのでよろしくお願いします。
- 日本福祉大学との連携の一環として、本年度の水泳の授業は、日本福祉大学のプールで実施します。1月から2月の実施を予定していますので、水着など必要なものについては、その時期が近づいたら連絡させていただきます。