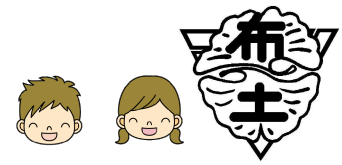




# 布土小だより



令和4年度 最終号  
3月24日

布土小・四つの約束

## \* 13名の旅立ち 3月20日(月)

暖かな日差しに包まれた3月20日。令和4年度の卒業式が挙行され、13名の卒業生が旅立ってきました。「卒業生旅立ちの言葉」では一人一人が自分の夢や決意を述べました。みんな堂々とした姿で、自信に満ちたスピーチでした。また、卒業生の歌「旅立ちの日に」は、2部に分かれて歌いました。少人数ですが在校生が歌った「学校坂道」に勝るとも劣らない迫力で歌いきりました。きっと在校生には卒業生が6年間で培った力（エネルギー）が伝わったと思います。

式を終え、退場する卒業生はみんな前を向いて胸を張り堂々として、最後まで全員とても立派でした。



## ▲▼▲▼▲▼▲▼▲▼▲▼▲ 毎朝の健康観察について ▲▼▲▼▲▼▲▼▲▼▲▼▲

4月以降、これまで各家庭にご協力いただいた「健康チェックカード」については、提出を求めないこととしますが、ご家庭におかれましては、これまでと同様、検温等の健康観察を行っていただき、発熱等が確認された場合は、今まで通り登校を控えていただくようお願いします。

マスクの着用等については別紙「新学期以降の学校におけるマスク着用の考え方の見直し等について」をご覧ください。

### 4月の予定

- |                           |                          |
|---------------------------|--------------------------|
| 4月 5日 (水) 入学式準備(新456年登校)  | 18日 (火) 全国学力学習状況調査(6年)   |
| 6日 (木) 入学式(全校登校)          | 19日 (水) スラッグゴルフ講習会(5・6年) |
| 7日 (金) 始業式、通学団会 (11:30下校) | 20日 (木) 授業参観・一斉下校14:10   |
| 8日 (土) PTA委員会             | 野外教育活動説明会                |
| 10日 (月) 給食開始(新2~6年)       | 修学旅行説明会                  |
| 学力テスト(国語)                 | PTA総会・学級懇談会              |
| 11日 (火) 学力テスト(算数)         | 21日 (金) 1年生を迎える会         |
| 12日 (水) 学力テスト(外国語)(6年)    | 27日 (木) 5時間授業(2~6年)      |
| 13日 (木) 知能検査(2・4・6年)      | 28日 (金) 家庭訪問(希望者のみ)      |
| 14日 (金) 地震避難訓練・離任式(5時間授業) | 29日 (土) 昭和の日             |
| 17日 (月) 給食開始(新1年)         | 5月 2日 (火) 家庭訪問(希望者のみ)    |
| 風水害避難訓練                   |                          |