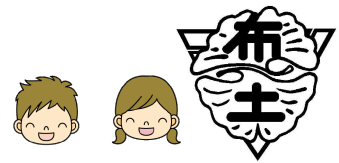




# 布土小だより



令和2年度 第1号  
4月20日

布土小・四つの約束

## 令和2年度 スタート

新型コロナウイルス渦の中、手探り状態で始まった令和2年度ですが、必ず乗り越えられると信じて、今は学校再開を心待ちにしています。この「布土小だより」は学校と家庭・地域を結ぶ架け橋として、今年度も発行していきますので、どうぞよろしくお願いいたします。

さて、布土小の四つの約束「あいさつをする」「時間を守る」「話を聞く」「本を読む」については始業式で子どもたちに話をしました。あいさつと時間は先にあいさつし、約束の時間より少し前に準備するために「前」が大事であり、話を聞くことは最後までしっかり聞くことと本を読むことも読んだ後に自分でしっかり考え直すために「後」が大事だと話しました。

右写真にあるように、「みはまの教育・合い言葉」同様、生活と学習の基盤を作るためのものです。ご周知よろしくお願いいたします。



### \* 職員紹介



令和2年度のメンバーです

#### 転出された教職員

山本 有治 校長……………奥田小学校 校長へ  
石井園恵栄養教諭……………武豊小学校へ

#### 転入された教職員

渥美 博生 校長……………篠島中学校 校長より  
石川倫太郎 教諭……………新任



1年担任	渡 邊 薫	2年担任	内 野 陽 介	3年担任	林 達 之
4年担任	石 川 倫太郎	5年担任	角 谷 綾 子	6年担任	榊 原 啓 太
つじ担任	山 中 泉 穂	さつき担任 校務主任	森 下 栄 治	スクール カウンセラー	寺 本 麻 耶
校 長	渥 美 博 生	教 頭	小 宮 正 治	教務主任	大 橋 勝 久
通級指導	石 川 愛 子	養護教諭	山 田 志 乃	少人数指導	浅 野 勢 也
主 任	平 野 益 夫	少人数指導	小 栗 新 子	用 務 員	大 矢 和 代
特支アソウト	滝 本 美代子	特支アソウト	森 広 子	生活支援員	佐 藤 千 草
生活支援員	榊 原 幸 二	外国語指導	永 井 真 弓	情報アドバイザー	本 田 幸 男
給食パート	日比野 あけみ	図書パート	酒 井 佳 子		

## \* 入学式 4月6日(月) \* 始業式 4月7日(火)

4月6日(月)、16名の1年生を迎え、布土小学校の入学式が行われました。今年は在校生も来賓も出席できませんでしたが、だからこそ例年以上の想いを込めて、新入生の入学をお祝いしました。

簡略化された内容ではありましたが、新入生の元気な返事を聞くことができました。早速、養護教諭から「手洗いの仕方」を教えてください、ウィルスに感染しないように、安全に学校生活を送りたいと思います。



担任 渡邊薫先生



元気な新1年生

## \* 新型コロナウイルスへの対応

非常事態宣言により休校が5/6まで延長されることになりました。子どもたちの健康が心配される場所ですが、授業の遅れも危惧されています。そこで、布土小学校では美浜町内各校とも連携しつつ、児童の安全確保と授業時数の補償の観点から、以下のような様々な対応をとってまいります。

1. 給食開始・・・学校が再開されてから、一週間後に全学年一斉で開始します。  
(現在は5/7学校再開予定なので、5/14から給食開始予定です)  
従って、給食が開始されるまでの一週間は午前中授業となります。

2. 交通立哨・・・5/8から予定されていましたが、しばらく中止します。

3. 学校行事・・・<中止する行事>

離任式、1年生を迎える会、PTA総会、学級懇談会、家庭訪問  
交通教室(1~5年)、給食試食会、救急法講習会、第1回青少年を守る会  
学校保健委員会、プール指導、プール清掃、着衣泳訓練、皆泳指導  
町陸上大会、民謡指導、防犯教室、薬物乱用防止教室

<実施を検討中の行事>

林間学校、修学旅行、健康診断、全校除草作業、校外学習、体力テスト  
資源回収、学区合同防災訓練

4. 学校生活・・・手洗いを徹底します。(特に登校後、大放課後、給食前)  
体育館、図書館を閉館します。

授業内容を見直します。(教科内容の再構成、学習単元の入れ替え等)  
指導方法を見直します。(グループ学習、3密の排除等)

5. 校内消毒・・・職員とPTAボランティアが校内をアルコール消毒しながら巡回します。  
下校後は、多くの児童が触る箇所を除菌します。

### <臨時休校中の忍び込み被害>

児童のみで在宅中に、空き巣犯と遭遇してしまう事件が県内で発生しております。施錠の確認をしたり、テレビや電気をつけたりして、防犯対策をお願いします。

### <国からの布マスク支給>

文部科学省から児童への布マスクをポストに投函しました。ご活用ください。