

朝夕にさわやかな秋の気配を感じるようになりました。しかし、まだまだ日中は残暑が厳しい毎日です。そんな中、子どもたちは運動会に向け一生懸命に練習をしてきました。当日は、是非、子どもたちの精一杯の姿を応援していただけたらと思います。

さて、スポーツの秋、読書の秋、芸術の秋等、様々な言い表される秋です。10月は、社会見学、作品展の準備、芸術鑑賞会等、様々な行事があります。子どもたち一人一人が持ち味を發揮し、生き生きと活躍できるよう励まし、支援していきたいと思います。



10月の行事予定

1日(火) 運動会予備日② 給食あり	16日(水) 就学児健康診断
3日(木) 校外学習(河和駅)	40分授業 13時下校
7日(月) 火災避難訓練⑤ うめっこあいさつ運動 (~11日)	23日(水) 校外学習(ふれあいの森) 弁当持ち 河和駅14時40分 方面別下校
9日(水) 芸術鑑賞会	25日(金) 校外学習予備日 弁当持ち
10日(木) 40分授業 14時25分下校	26日(土) 27日(日)
11日(金) 40分授業 14時25分下校	町文化祭
15日(火) 40分授業 15時10分下校	28日(月)~31日(木) 教育相談 40分授業

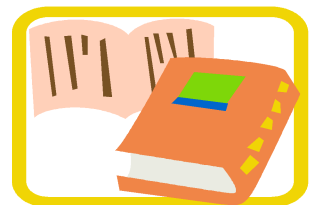


< 10月の学習予定 >

国語：「読んで考えたことを書こう～どうぶつ園のじゅうい」
「ようすを考えて読もう～お手紙～」

算数：「かけ算①」「かけ算②」

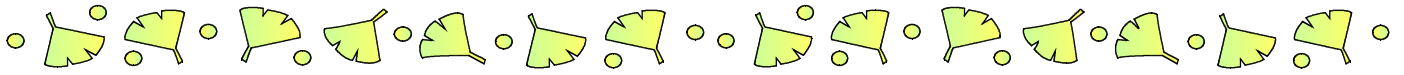
生活：「電車に乗って出かけよう」



☆ 回賞テスト範囲 ☆

10月18日(金) 読み 漢字ドリル	9, 15, 21, 27
21日(月) 書き 漢字ドリル	10, 16, 22, 28
22日(火) 計算 計算ドリル	5~15

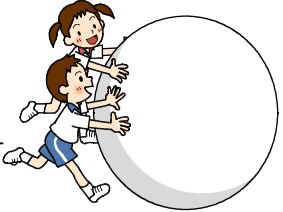
裏面に続く



お知らせ

★運動会について

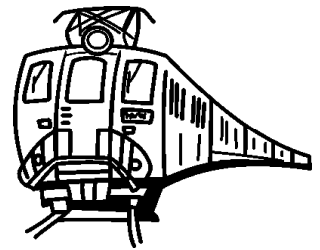
午前中の最後の種目「3色対抗大玉送り」が終わりましたら、その場にお子さんをお迎えに来ていただきますよう、お願いします。



★校外学習について

3日（木）名鉄河和駅見学

クラスごとに歩いて河和駅へ行きます。
駅で働く人とその仕事の様子を観察し、駅にある機械や設備について駅員の方の説明を聞きます。



23日（水）校外学習（阿久比町ふれあいの森）

自分たちで切符を買って、電車に乗ります。

持ち物：①弁当 ②水筒 ③敷物

④おやつ（200円以内） ⑤ハンカチ（タオル）

⑥サイフ ⑦ゴミを入れる袋 ⑧帽子

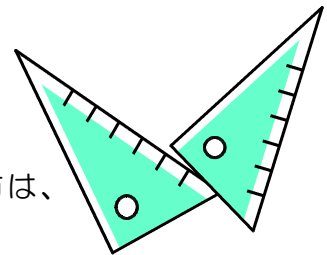
25日（金）校外学習予備日

23日（水）25日（金）は、給食がカットしてありますので、雨でも晴れでもお弁当を持たせてください。

※校外学習について、後日詳細をお知らせします。

★三角定規の一括購入について

算数の図形学習で使用する「三角定規」を一括購入します。同じものを使用し、指導したいと考えています。希望されない方は、ご連絡ください。なお、三角定規は6年生まで使います。



★河和小学校ホームページについて

2年生の学校生活の様子を写真とともに、アップしています。是非ご覧ください。

