



志村先生から 6年生のみなさんへ⑥

4月16日(木)

ついこの前までサクラが咲いていたと思ったら、季節はもう移りつつあるようです。ほら！見てください！



飼育小屋のフジの花が咲き始めたよ！
フジは5月が見頃だそうです。



赤い丸の中に小さな赤い花があるのが
見えますか？マツの花(めばな)です！これ
も5月が開花の時期なんだって！タイヤ
の山のとっぺんから見えました！

話は変わりますが、先生は野間小学校に来て6年目になります。みんなと同じですね。これまで、ゆっくり野間小学校のことをながめたことがなかったのので、この休校期間を生かしていろいろ見て回ってきました。

まず、気になっていたのが校庭南側にある校門らしき石柱です。

こう見ると、昔はこ
こが正門だったの
かも…という感じ
ですね。



校名が書かれていたよ
うなくぼみもあります。

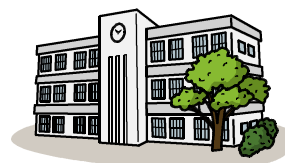
こっちの門も見よう！

ずっと東門だと思っていたけど、本当は「通用門」
っていうんだね！



そして、先生にとって、最大の
なぞだった西側駐車場の**二宮金次郎**
と**野口英世**！

二宮金次郎はよく見ますが、野
口英世までいる学校はめずらしい
のでは???



作られた材料がびみょうにちがうみたいだけど、実際はどうなのかな???
金次郎像には作者名(前川指月)、英世像には贈り主(大正14年度卒業生)
が彫られていました！さすが、歴史の深い野間小学校。なぞも色々ありそう
です。みんなの学校はすごいところだね！